



EURO ID TECHNOLOGIES

PROCÉDURE QDV7

IMPORTER LES PARAMÈTRES D'UN AUTRE DEVIS

EURO ID TECHNOLOGIES

1, rue de la Martinerie – 78 610 LE PERRY EN YVELINES

SUPPORT TECHNIQUE

Tél. : +33 (2) 99 73 52 06

Adresse e-mail : support@euroid.fr

Site web: <http://www.euroid.fr/>

LIENS VIDEO : https://www.youtube.com/watch?v=rknmCz4nY_s

Table des matières

Leçon 1: Importer les paramètres par un Copier/Coller	2
Leçon 2: Importer les paramètres grâce à l'onglet AUTOMATISMES	3

EURO ID TECHNOLOGIES

Leçon 1: Importer les paramètres par un Copier/Coller

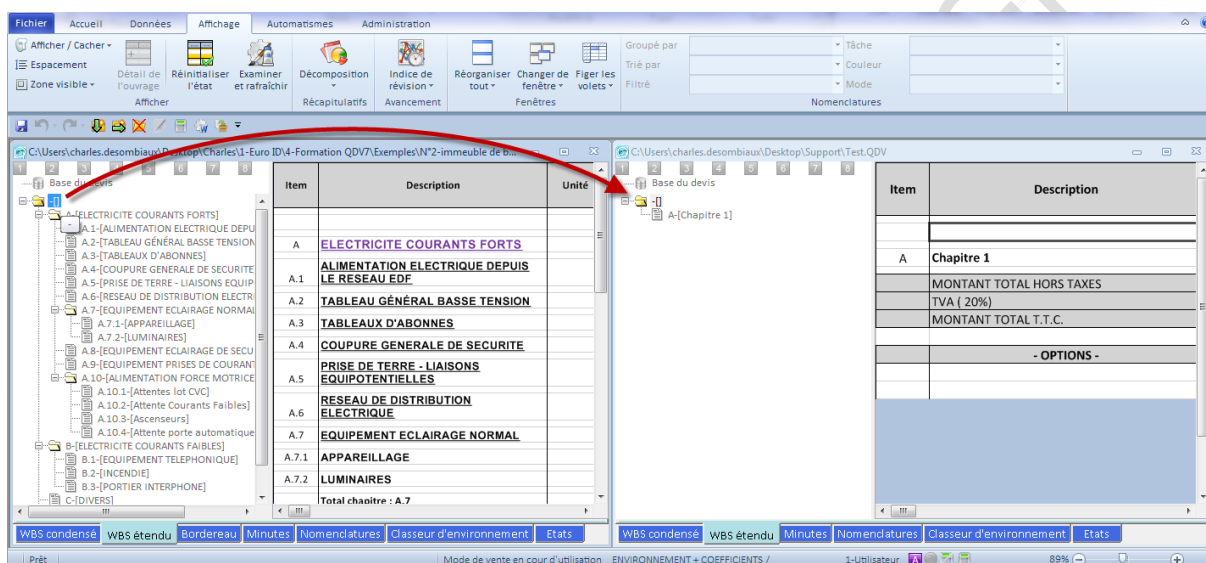
Après mise à jour du Master de l'entreprise, certains utilisateurs souhaiteraient bénéficier de ce dernier sur les devis créés précédemment avec l'ancien Master.

La première solution consiste en un simple **COPIER / COLLER**.

Créer tout d'abord un devis provenant du nouveau Master.

Ouvrir ensuite le devis créé avec l'ancien Master puis en cliquant sur **AFFICHAGE / REORGANISER TOUT / VERTICAL**, placer les deux devis côté à côté.

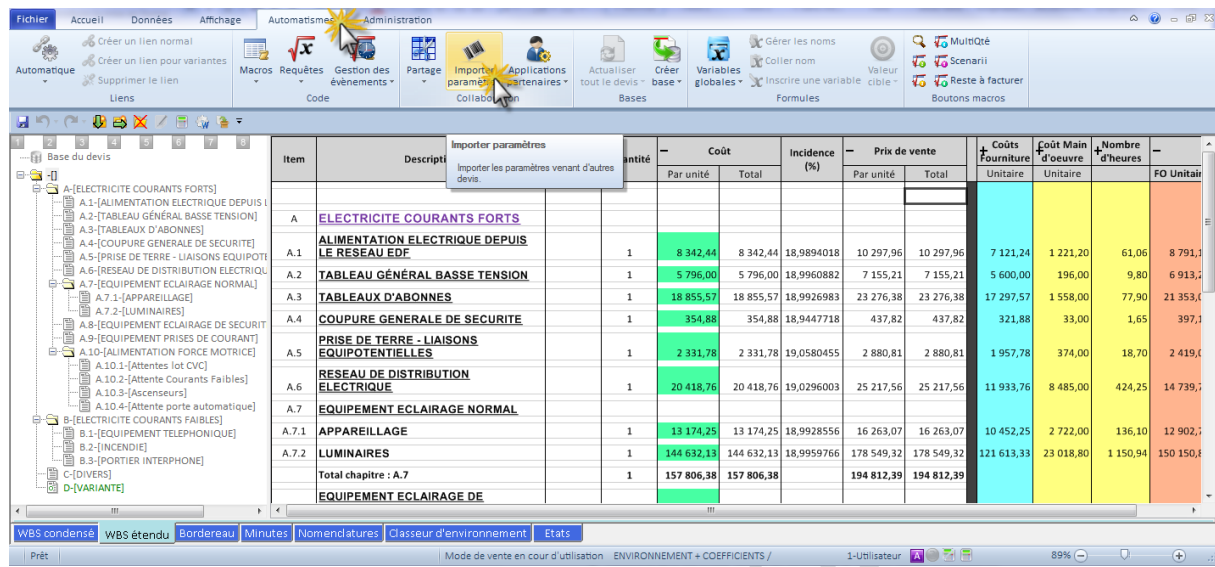
La manipulation consiste à faire un **COPIER / COLLER** ou **GLISSER / DÉPLACER** de l'arborescence de l'ancien devis dans le nouveau devis.



Ne pas oublier de ressaisir le même environnement dans l'onglet **CLASSEUR D'ENVIRONNEMENT**, afin que les prix de ventes des deux devis correspondent.

Leçon 2: Importer les paramètres grâce à l'onglet AUTOMATISMES

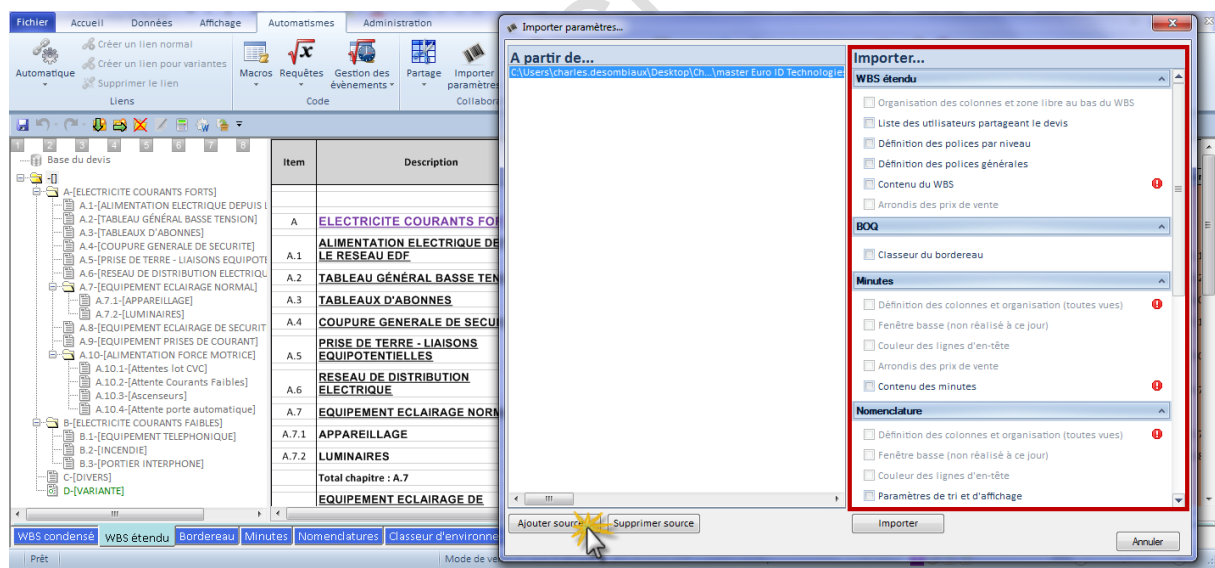
Ouvrez un nouveau devis (avec le nouveau Master) puis se rendre dans **AUTOMATISMES / IMPORTER PARAMÈTRES**.



The screenshot shows the 'Automatismes' tab in the software. A tooltip for 'Importer paramètres' is visible. The main table lists various electrical equipment items with their descriptions, quantities, costs, and prices.

Item	Description	Quantité	Coût		Incidence (%)	Prix de vente		Coûts Fourniture Unitaire	Coût Main d'œuvre Unitaire	Nombre d'heures	FO Unitaire
			Par unité	Total		Par unité	Total				
A	ELECTRICITE COURANTS FORTS										
A.1	ALIMENTATION ELECTRIQUE DEPUIS LE RESEAU EDF	1	8 342,44	8 342,44	18,9894018	10 297,96	10 297,96	7 121,24	1 221,20	61,06	8 791,1
A.2	TABLEAU GÉNÉRAL BASSE TENSION	1	5 796,00	5 796,00	18,9960882	7 155,21	7 155,21	5 600,00	196,00	9,80	6 913,1
A.3	TABLEAUX D'ABONNES	1	18 855,57	18 855,57	18,9926983	23 276,38	23 276,38	17 297,57	1 558,00	77,90	21 353,1
A.4	COUPURE GENERALE DE SECURITE	1	354,88	354,88	18,9447718	437,82	437,82	321,88	33,00	1,65	397,1
A.5	PRISE DE TERRE - LIAISONS EQUIPOTENTIELLES	1	2 331,78	2 331,78	19,0580455	2 880,81	2 880,81	1 957,78	374,00	18,70	2 419,1
A.6	RESEAU DE DISTRIBUTION ELECTRIQUE	1	20 418,76	20 418,76	19,0296003	25 217,56	25 217,56	11 933,76	8 485,00	424,25	14 739,1
A.7	EQUIPEMENT ECLAIRAGE NORMAL										
A.7.1	APPAREILLAGE	1	13 174,25	13 174,25	18,9928556	16 263,07	16 263,07	10 452,25	2 722,00	136,10	12 902,1
A.7.2	LUMINAIRES	1	144 632,13	144 632,13	18,9959766	178 549,32	178 549,32	121 613,33	23 018,80	1 150,94	150 150,1
	Total chapitre : A.7	1	157 806,38	157 806,38		194 812,39	194 812,39				
	EQUIPEMENT ECLAIRAGE DE										

Une fenêtre s'ouvre. Sélectionner l'ancien devis en cliquant sur **AJOUTER SOURCE**, puis définir les éléments à importer dans la partie droite de la fenêtre.



Valider la manipulation par **IMPORTER**.

Dans certains Master, il se peut que le profil Administrateur soit nécessaire pour réaliser cette manipulation.